

Büroetage im 9. OG mit schönem Ausblick in Berlin-Kreuzberg, 6 Räume, erreichbar mit 2 Aufzügen

10969 Berlin / Kreuzberg, Gewerbefläche zur Miete

Objekt ID: Linden-3



Nettokaltmiete: **6.090,48 EUR**



Büroetage im 9. OG mit schönem Ausblick in Berlin-Kreuzberg, 6 Räume, erreichbar mit 2 Aufzügen

Objekt ID	Linden-3
Objekttypen	Gewerbe, Gewerbefläche
Adresse	Lindenstraße 76 (Berlin Friedrichshain-Kreuzberg) 10969 Berlin / Kreuzberg
Etage	9
Bürofläche ca.	276,84 m ²
Gesamtfläche ca.	276,84 m ²
Heizungsart	Fernwärme
Zustand	gepflegt
Ausstattung	gehoben
Verfügbar ab	in Abstimmung
Ausstattung / Merkmale	Außenstellplatz, Gewerblich nutzbar, Personenaufzug
Nettokaltmiete	6.090,48 EUR
Miete pro m ²	22,00 EUR
Summe Miete netto	6.090,48 EUR
Nebenkosten pro m ² ab	3,75 EUR



Ausstattung

- Büro mit ca. 275 m² im 9. OG eines Bürohauses
- 6 Büroräume plus offener Empfang
- innen liegende getrennte D/H WC-Anlagen vorhanden
- zwei kleine Teeküchen
- 2 Personenaufzüge vorhanden

Keine Vermietung an Unternehmen, die nicht zur Umsatzsteuer optieren.

Stellplätze können auf dem Gelände angemietet werden.

Sonstiges

Vereinbaren Sie noch heute einen Besichtigungstermin mit uns. Wir freuen uns auf Ihren Anruf. Weitere Angebote auf Nachfrage. Änderungen vorbehalten. Für den Inhalt des Mietverhältnisses ist allein der geschlossene Mietvertrag nebst Anlagen verbindlich.





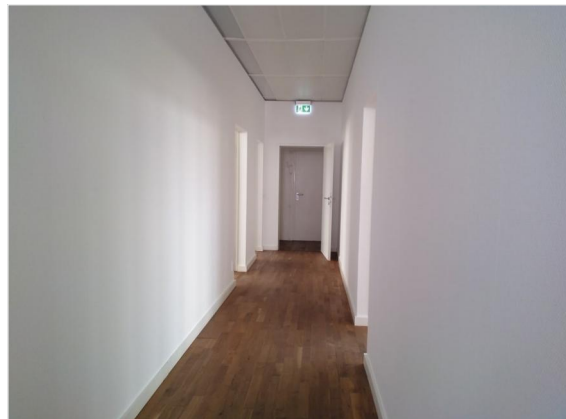
Objektansicht



Objektansicht



Objektansicht



Innenansicht



Innenansicht



Innenansicht





Grundriss

Grundriss 9. OG

